



Ministero dell'Istruzione, dell'Università e della Ricerca  
Ufficio Scolastico Regionale per la Calabria

**ISTITUTO COMPRENSIVO "CAPOLUOGO BROGNA" POLISTENA**  
Via On. L. Longo,24 - 89024 P O L I S T E N A (RC)

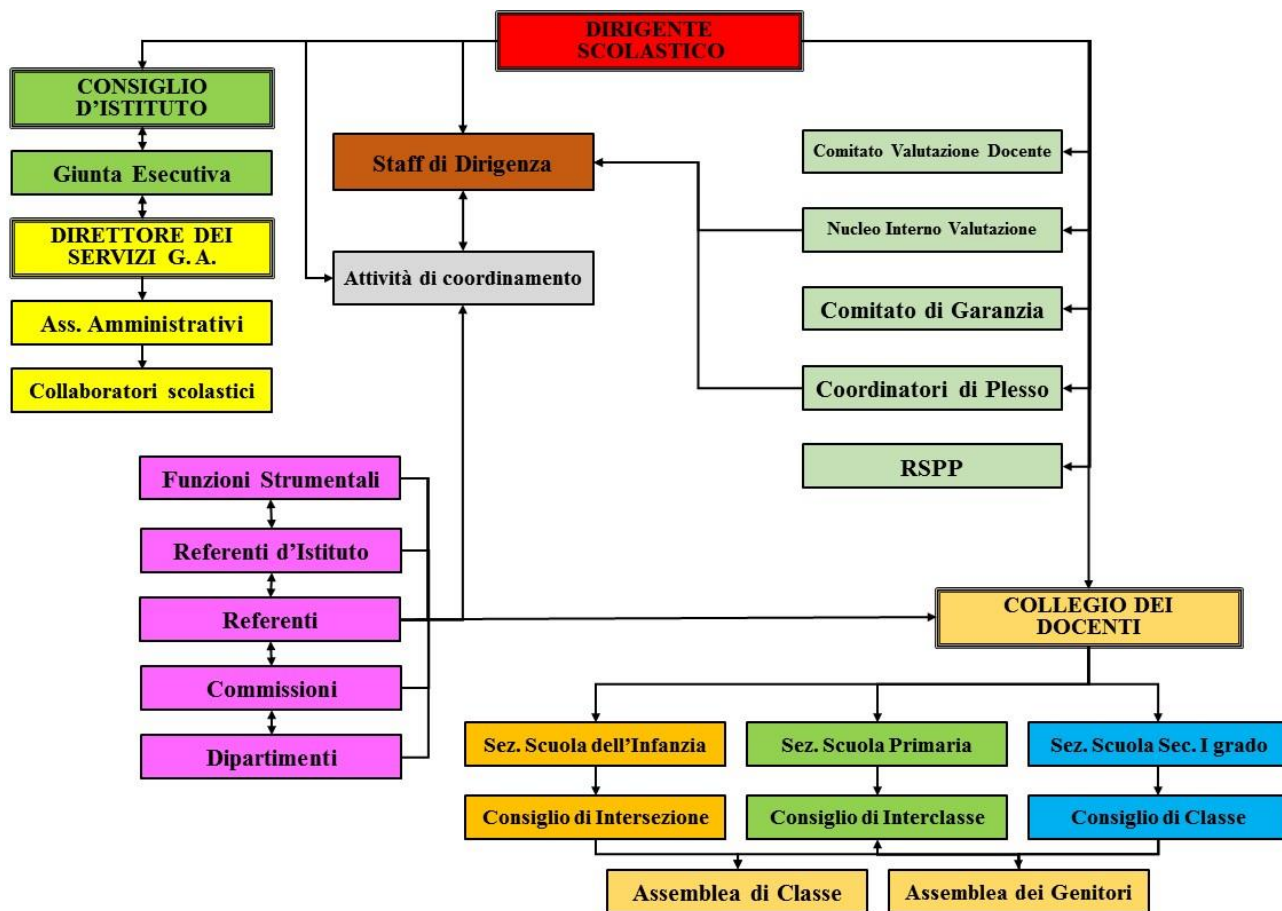
---

## Organizzazione dell'istituzione scolastica RCIC86300X

*D. Lgs 165/01, in particolare l'art. 25 comma 5*



A.S. 2019-2020



<i>Ruolo</i>	<i>Incarico ricoperto</i>
<b>Dirigente Scolastico (DS)</b>	- Prof. Antonio D'Alterio
<b>Direttore dei Servizi Generali e Amministrativi (DSGA)</b>	- Dott. Nello Scarfò
<b>Collaboratore del Dirigente Scolastico (Vicario)</b>	- Prof. Giuseppe Sarleti
<b>Staff di dirigenza</b>	<ul style="list-style-type: none"> <li>• <b>Dirigente Scolastico</b></li> <li>- Prof. Antonio D'Alterio</li> <li>• <b>Collaboratore del Dirigente Scolastico</b></li> <li>- Prof. Giuseppe Sarleti (Vicario)</li> <li>• <b>Docenti con incarico di Funzione Strumentale</b></li> <li>- Ins. Maria Calcopietro</li> <li>- Prof.ssa Maria Teresa Fossari</li> <li>- Ins. Francesca Seminara</li> <li>- Ins. Domenica Scriva</li> <li>- Prof.ssa Francesca Zangari</li> <li>• <b>DSGA</b></li> <li>- Dott. Nello Scarfò</li> </ul>
<b>Consiglio di Istituto</b>	<ul style="list-style-type: none"> <li>• <b>Dirigente Scolastico</b></li> <li>- Prof. Antonio D'Alterio</li> <li>• <b>Docenti</b></li> <li>- Ins. Maria Calcopietro</li> </ul>



- Ins. Francesca Cuzzucoli
- Prof.ssa Maria Teresa Fossari
- Prof. Giuseppe Sarleti
- Ins. Francesca Seminara
- Ins. Elena Sorrenti
- Ins. Maria Antonietta Sterrantino
- Ins. Luigia Varamo
- **Genitori**
- Sig.ra Michela De Gori
- Sig.ra Monica Demaria
- Sig. Salvatore Impusino
- Sig.ra Beatrice Mammola
- Sig.ra Monica Mini
- Sig. Giampiero Pecora
- Sig.ra Tiziana Quaranta
- Sig.ra Francesca Ursida
- **Personale ATA**
- Sig. Sebastiano Canzio
- *da eleggere*

---

**Giunta esecutiva**

- **Dirigente Scolastico**
- Prof. Antonio D’Alterio
- **DSGA**
- Dott. Nello Scarfò
- **Docenti**
- Prof.ssa Maria Teresa Fossari
- **Genitori**
- Sig.ra Michela De Gori
- Sig.ra Francesca Ursida
- **Personale ATA**
- *da eleggere*

---

**Organo di Garanzia**

- **Dirigente Scolastico**
- Prof. Antonio D’Alterio
- **Docenti**
- Ins. Maria Calcopietro
- Ins. Elena Sorrenti
- **Genitori**
- Sig.ra Monica Demaria
- **Personale ATA**
- Sig. Sebastiano Canzio

---

**Comitato per la valutazione dei Docenti**

(Art. 1, comma 129, Legge 107/2015)

- **Dirigente Scolastico**
- Prof. Antonio D’Alterio - Presidente
- **Docenti**
- Prof.ssa Maria Teresa Fossari (CdD)
- Ins. Luigia Varamo (CdD)
- Prof. Giuseppe Sarleti (CI)
- **Genitori**
- Sig. Salvatore Impusino (CI)
- Sig. Giampiero Pecora (CI)
- **Componente esterno individuato dall’URS Calabria**
- Prof.ssa Concetta Nicolosi



---

**Nucleo Interno di Valutazione, Programmazione, progetti e redazione documenti d’istituto**

- **Dirigente Scolastico**
    - Prof. Antonio D’Alterio - Presidente
  - **Docenti**
    - Prof.ssa Maria Teresa Fossari
    - Prof.ssa Francesca Minniti
    - Prof. Giuseppe Sarleti
    - Prof.ssa Francesca Zangari
  - **DSGA**
    - Dott. Nello Scarfò
- 

**Responsabile d’Istituto:**  
**“Attività Didattica” e “Progetti, Gruppi di Lavoro, Funzioni Strumentali, Referenti, Commissioni e Dipartimenti”**

- Prof. Giuseppe Sarleti
- 

**Collegio dei Docenti**

**A. SCUOLA DELL’INFANZIA**

1. Ins. Marianna Lucia Barresi
2. Ins. Esterina Crupi
3. Ins. Francesca Custureri
4. Ins. Francesca Cuzzucoli
5. Ins. Donatella Daniele
6. Rosaria Di Benedetto
7. Ins. Cristina Forgione
8. Ins. Michela Marina Ieraci
9. Ins. Francesca Lamalfa
10. Ins. Giovanna Lumicisi
11. Ins. Caterina Mandaglio
12. Ins. Virginia Mileto
13. Ins. Felicetta Monteleone
14. Ins. Concetta Immacolata Petulla'
15. Ins. Marina Primerano
16. Ins. Cristina Siciliano
17. Ins. Paola Sofi
18. Ins. Maria Grazia Trimarchi
19. Ins. Luigia Varamo
20. Ins. Francesco Vinci

• **SCUOLA PRIMARIA**

1. Ins. Nicolina Borgese
  2. Ins. Liana Bruzzese
  3. Ins. Luciana Calcopietro
  4. Ins. Maria Calcopietro
  5. Ins. Paola Calcopietro
  6. Ins. Maria Annunziata Calimera
  7. Ins. Marina Carullo
  8. Ins. Daniela Condo'
  9. Ins. Rosa Condoluci
  10. Ins. Rosa Lina D’Agostino
  11. Ins. Maria Rosa D’Amore
  12. Ins. Maria Bruna Daniele
  13. Ins. Francesca De Luca
  14. Ins. Rosa Demarte
  15. Ins. Concettina Ferrandello
  16. Ins. Maria Ferraro Frasca'
  17. Ins. Giorgia Galluccio
  18. Ins. Concetta Gentile
-



19. Ins. Maria Ientile
20. Ins. Antonia Italiano
21. Ins. Caterina Leonello
22. Ins. Antonio Lo Prete
23. Ins. Maria Anna Luca'
24. Ins. Domenico Marafioti
25. Ins. Maria Luisa Nania
26. Ins. Maria Catena Napoli
27. Ins. Maria Domenica Nardi
28. Ins. Tiziana Parrello
29. Ins. Caterina Lucia Piccolo
30. Ins. Gabriella Puleio
31. Ins. Maria Montagna Scoleri
32. Ins. Domenica Scriva
33. Ins. Francesca Seminara
34. Ins. Maria Francesca Sirignano
35. Ins. Elena Sorrenti
36. Ins. Maria Antonietta Sterrantino
37. Ins. Lucia Tripodi
38. Ins. Rosa Maria Itria Valerioti
39. Ins. Giuseppina Varamo
40. Ins. Giuseppa Varone
41. Ins. Antonella Vomera

• **SCUOLA SECONDARIA DI I GRADO**

1. Prof.ssa Petronilla Andreacchio
2. Prof.ssa Rachele Belnava
3. Prof.ssa Marilena Brizzi
4. Prof.ssa Maria Cannata'
5. Prof.ssa Monica Cardilio
6. Prof.ssa Antonia Caridi
7. Prof.ssa Luigia Maria Elisa Cauterucci
8. Prof.ssa Fabiola Ciminello
9. Prof.ssa Patrizia Cofone
10. Prof.ssa Maria Cuzzucoli
11. Prof. Ilario Dominelli
12. Prof.ssa Maria Teresa Fossari
13. Prof.ssa Luigi Gentile
14. Prof.ssa Massimiliano Giordano
15. Prof.ssa Maria Stefania Guerrisi
16. Prof.ssa Maria La Terra
17. Prof.ssa Teresa Leuzzi
18. Prof.ssa Maurizio Malaspina
19. Prof.ssa Carmelina Maletta
20. Prof.ssa Francesca Minniti
21. Prof.ssa Teresa Pratico
22. Prof.ssa Maria Polsia Princi
23. Prof.ssa Maria Raco
24. Prof.ssa Francesca Maria Raso
25. Prof.ssa Maria Grazia Sano'
26. Prof.ssa Giuseppe Sarleti
27. Prof.ssa Emanuela Scarfo'
28. Prof.ssa Margherita Maria Siciliano
29. Prof. Fortunato Sorbara
30. Prof.ssa Patrizia Strangi



---

	31. Prof.ssa Michele Tallarico 32. Prof.ssa Anna Vaccaro 33. Prof.ssa Francesca Zangari
<b>Coordinatori di Plesso</b>	<ul style="list-style-type: none"><li>• <b>Scuola dell’Infanzia</b><ul style="list-style-type: none"><li>- <u>Trieste</u>: Ins. Maria Grazia Trimarchi – Vice Ins. Luigia Varamo</li><li>- <u>Villa Maria</u>: Ins. Francesca Cuzzucoli – Vice Ins. Marina Primerano</li></ul></li><li>• <b>Scuola Primaria</b><ul style="list-style-type: none"><li>- <u>Brogna</u>: Ins. Maria Calcopietro – Vice Ins. Francesca Seminara</li><li>- <u>Trieste</u>: Ins. Elena Sorrenti – Vice Ins. Domenica Scriva</li></ul></li><li>• <b>Scuola Secondaria di I Grado “G. Salvemini”</b><ul style="list-style-type: none"><li>- Prof.ssa Maria Teresa Fossari – Vice Prof. Luigi Gentile</li></ul></li></ul>
<b>Docenti con incarico di Funzione Strumentale (FS)</b>	<ul style="list-style-type: none"><li>• <b>Area 1 – Sostegno lavoro Docenti (Infanzia e Primaria)</b><ul style="list-style-type: none"><li>- Ins. Domenica Scriva</li></ul></li><li>• <b>Area 2 – Sostegno lavoro Docenti (Secondaria di I Grado) e Referente per i rapporti con le Istituzioni</b><ul style="list-style-type: none"><li>- Prof.ssa Francesca Zangari</li></ul></li><li>• <b>Area 3 – Continuità e orientamento</b><ul style="list-style-type: none"><li>- Prof.ssa Maria Teresa Fossari</li></ul></li><li>• <b>Area 4 – Scuola, Famiglia e Territorio</b><ul style="list-style-type: none"><li>- Ins. Maria Calcopietro</li></ul></li><li>• <b>Area 5 – Inclusione e benessere a scuola</b><ul style="list-style-type: none"><li>- Ins. Francesca Seminara</li></ul></li><li>• <b>Area 6 – Supporto e gestione documenti d’Istituto (a titolo gratuito)</b><ul style="list-style-type: none"><li>- Prof. Giuseppe Sarleti</li></ul></li></ul>
<b>Gruppo di Lavoro per l’inclusività (GLI)</b>	<ul style="list-style-type: none"><li>• <b>Dirigente Scolastico</b><ul style="list-style-type: none"><li>- Prof. Antonio D’Alterio</li></ul></li><li>• <b>Docenti</b><ul style="list-style-type: none"><li>- Prof. Giuseppe Sarleti</li><li>- Ins. Francesca Seminara</li><li>- Ins. Maria Antonietta Sterrantino</li><li>- Ins. Maria Trimarchi</li><li>- Prof.ssa Francesca Zangari</li></ul></li></ul>
<b>Gruppo di Lavoro per l’Handicap (GLH)</b>	<ul style="list-style-type: none"><li>• <b>Dirigente Scolastico</b><ul style="list-style-type: none"><li>- Prof. Antonio D’Alterio</li></ul></li><li>• <b>Docenti</b><ul style="list-style-type: none"><li>- Ins. Francesca Seminara</li><li>- Docenti di sostegno</li><li>- Docenti rappresentanti dei Consigli di classe/sezione</li></ul></li><li>• <b>Membri equipe ASP RC</b></li><li>• <b>Genitori degli alunni diversamente abili</b></li></ul>
<b>Coordinatori dei Consigli di Intersezione, Interclasse e Classe</b>	<ul style="list-style-type: none"><li>• <b>Scuola dell’Infanzia</b><ul style="list-style-type: none"><li>- “Trieste”: Ins. Maria Grazia Trimarchi</li><li>- “Villa Maria”: Ins. Francesca Cuzzucoli</li></ul></li><li>• <b>Scuola Primaria</b><ul style="list-style-type: none"><li>- “Brogna”: Ins. Maria Calcopietro</li><li>- “Trieste”: Ins. Elena Sorrenti</li></ul></li><li>• <b>Scuola Secondaria di I Grado</b><ul style="list-style-type: none"><li>- 1^ A - Francesca Maria Raso</li></ul></li></ul>

---



- 2<sup>^</sup> A - Prof.ssa Maria Cuzzucoli
- 3<sup>^</sup> A - Prof. Maurizio Malaspina
- 1<sup>^</sup> B - Prof.ssa Francesca Zangari
- 2<sup>^</sup> B - Prof.ssa Maria Teresa Fossari
- 3<sup>^</sup> B - Prof.ssa Rachele Belnava
- 1<sup>^</sup> C - Prof.ssa Francesca Minniti
- 2<sup>^</sup> C - Prof.ssa Patrizia Cofone
- 3<sup>^</sup> C - Prof.ssa Patrizia Strangi
- 2<sup>^</sup> D - Prof.ssa Emanuela Scarfò
- 3<sup>^</sup> D - Prof.ssa Antonia Caridi

---

**Referente d’Istituto**

- **Ambiente**
  - Ins. Elena Sorrenti
- **Attività IRC**
  - Ins. Francesco Vinci
- **BES - DSA**
  - Ins. Maria Montagna Scoleri
- **Biblioteca**
  - Prof.ssa Francesca Minniti
- **Bullismo e Cyberbullismo**
  - Prof. Giuseppe Sarleti
- **EIPASS**
  - Prof. Giuseppe Sarleti
- **Integrazione**
  - Prof. Maurizio Malaspina
- **INVALSI**
  - Prof. Giuseppe Sarleti
- **Legalità e Cittadinanza attiva**
  - Prof.ssa Francesca Minniti
- **Lingue Comunitarie**
  - Prof. Michele Tallarico
- **Prevenzione ed Educazione stradale**
  - Prof. Maurizio Malaspina
- **Programmazione Scuola Primaria**
  - Ins. Maria Montagna Scoleri
- **Sport e Salute**
  - Prof. Luigi Gentile

---

**Referente**

- **Laboratorio Scuola Primaria**
  - Trieste: Ins. Maria Montagna Scoleri
  - Brogna: Ins. Antonio Lo Prete
- **Laboratorio Scuola Secondaria di I grado “G. Salvemini”**
  - Prof.ssa Antonia Caridi

---

**Personale di accompagnamento del PNSD**

- **Animatore Digitale**
  - Prof.ssa Antonia Caridi
- **Team innovazione digitale**
  - Ins. Antonio Lo Prete
  - Prof.ssa Guseppe Sarleti
  - Ins. Maria Montagna Scoleri
- **Presidio di pronto soccorso tecnico**
  - Prof.ssa Maria Teresa Fossari
- **Docenti**



---

	<ul style="list-style-type: none"><li>- Ins. Maria Calcopietro</li><li>- Prof.ssa Patrizia Cofone</li><li>- Prof. Maurizio Malaspina</li><li>- Prof.ssa Francesca Minniti</li><li>- Prof.ssa Patrizia Strangi</li><li>- Ins. Elena Sorrenti</li><li>- Prof. Michele Tallarico</li><li>- Prof.ssa Francesca Zangari</li><li>• <b>Personale ATA</b></li><li>- Sig. Domenico Priolo</li><li>- Sig. Antonio Dinami</li></ul>
<b>Commissione</b>	<ul style="list-style-type: none"><li>• <b>Accoglienza e continuità</b></li><li>- I docenti delle classi di passaggio</li><li>• <b>Flessibilità e tempo scuola</b></li><li>- Prof.ssa Maria Teresa Fossari</li><li>- Prof. Giuseppe Sarleti</li><li>• <b>Formazione e aggiornamento</b></li><li>- Dirigente Scolastico: Prof. Antonio D’Alterio</li><li>- Prof.ssa Antonia Caridi, Prof.ssa Patrizia Cofone, Prof.ssa Patrizia Strangi, Ins. Francesco Vinci</li><li>• <b>Privacy</b></li><li>- Dirigente Scolastico: Prof. Antonio D’Alterio</li><li>- DSGA: Dott. Nello Scarfò</li><li>- Docenti: Prof.ssa Maria Teresa Fossari, Prof. Giuseppe Sarleti</li><li>- Personale ATA: Sig. Antonio Dinami, Sig. Anna Maria Priolo</li><li>• <b>Viaggi</b></li><li>- Dirigente Scolastico: Prof. Antonio D’Alterio</li><li>- Docenti: Prof. Luigi Gentile, Prof.ssa Maria Teresa Fossari, Prof. Giuseppe Sarleti, Prof. Michele Tallarico</li><li>- DSGA: Dott. Nello Scarfò</li></ul>
<b>Tutor docenti neo immessi in ruolo</b>	<ul style="list-style-type: none"><li>• Prof.ssa Petronilla Andreacchio (A022) Tutor: Prof.ssa Francesca Zangari</li><li>• Prof.ssa Monica Cardilio (A028) Tutor: Prof.ssa Maria Teresa Fossari</li><li>• Prof.ssa Carmelina Maletta (A060) Tutor: Prof.ssa Emanuele Scarfò</li></ul>
<b>Rappresentanze Sindacali Unitarie (RSU)</b>	- Da eleggere
<b>Responsabile del Servizio di Prevenzione e Protezione (RSPP)</b>	- Arch. Angelo Chiaro
<b>Rappresentante dei Lavoratori per la Sicurezza (RLS)</b>	- Da nominare
<b>Primo soccorso - Emergenza - Antincendio</b>	- Tutti i collaboratori scolastici dei diversi plessi
<b>Personale di Segreteria</b>	<ul style="list-style-type: none"><li>• <b>Direttore dei Servizi Generali e Amministrativi</b></li><li>- Dott. Nello Scarfò</li><li>• <b>Assistenti Amministrativi</b></li><li>- Sig. Antonio Dinami</li><li>- Sig. Nicola Ocello</li><li>- Sig.ra Anna Maria Priolo</li><li>- Sig. Domenico Priolo</li></ul>

---





**Collaboratori Scolastici**

- Sig. Sebastiano Canzio
  - Sig. Francesco Condo'
  - Sig. Giorgio Gallizzi
  - Sig. Pasquale Longordo
  - Sig. Michele Nardi
  - Sig. Giuseppe Papisidero
  - Sig. Filippo Pelle
  - Sig.ra Maria Teresa Politi
  - Sig.ra Maria Angela Scarfo'
  - Sig.ra Rosa Screnci
  - Sig.ra Maria Concetta Varamo
- 

Polistena, 25 novembre 2019



**Il Dirigente Scolastico**  
**Prof. Antonio D'Alterio**

Firma autografa sostituita a mezzo stampa ai sensi dell'art. 3 comma 2 del D.L. 39/93